

COMMUNIQUE DE PRESSE Le 29 janvier 2010

Le Professeur Gilles KEMOUN rejoint la Fondation hospitalière Sainte-Marie en tant que Directeur de la Politique médicale et des filières de soins



Le Professeur Gilles KEMOUN a rejoint la Fondation hospitalière Sainte-Marie le 4 janvier 2010 en qualité de Directeur de la Politique médicale et des filières de soins.

La création de ce poste démontre la volonté du Conseil d'administration et du directeur général de positionner une référence médicale au sein de la direction générale afin que la qualité de la prise en charge reste au centre de ses préoccupations.

Le professeur Gilles Kemoun se voit confier 3 missions principales :

- **l'élaboration du projet médical** et de soins de la Fondation hospitalière Sainte-Marie, ainsi que de son déploiement dans les différents établissements qui la composent
- **la mise en place des filières de soins**, en coordination avec l'ensemble des acteurs internes et partenaires externes
- **le déploiement des activités de recherche de la Fondation**

Il poursuivra son activité de soin au sein de la Fondation.

Agé de 45 ans, Gilles KEMOUN est Professeur des Universités-Praticien hospitalier, spécialiste en Médecine Physique et de Réadaptation.

Ancien Interne des Hôpitaux de Bordeaux de 1988 à 1992, ancien Chef de Clinique au CHU de Lille de 1992 à 1995, ancien Praticien Hospitalier-Chef de Service au CH de Wattlelos (de 1995 à 2002), Gilles KEMOUN était depuis 2002 chef du service de Médecine Physique et de Réadaptation au CHU de Poitiers.

Son expertise dans un certain nombre de domaines de santé publique tels la prévention de la chute de la personne âgée, les troubles de la marche et de l'équilibre, le réentrainement à l'effort et la gestion du handicap est reconnue, ainsi que son expérience en matière de gestion de centres de rééducation et de soins de suite.

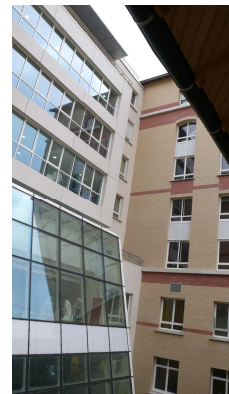
Gilles KEMOUN est, par ailleurs, Président de l'Institut Isis spécialisé dans la recherche sur le handicap et le vieillissement.

Contact presse : Guénola Desvaux : 06 64 39 30 56 - g.desvaux@thedesk.fr

Maintien à Domicile

Soins de suite
et de Réadaptation

Hébergement



La Fondation Hospitalière Sainte-Marie a obtenu sa Reconnaissance d'Utilité Publique le 28 octobre 2005 par décret pris en conseil d'Etat.

La mission de la Fondation est de créer des filières de soin intégrées et complémentaires pour répondre aux besoins spécifiques des adultes handicapés, des personnes âgées dépendantes et des enfants fragilisés.

La Fondation regroupe 3 pôles

- Soins de suite et de réadaptation
- Maintien à domicile
- L'hébergement des personnes handicapées et âgées