

Saint-Antoine-de-Padoue

La maison de retraite fait peau neuve

Depuis 2006, la maison de retraite Saint-Antoine-de-Padoue subit d'importants travaux. Après rénovation, l'établissement pourra accueillir 158 résidents, dans des bâtiments modernisés et adaptés.

Véritable lieu de mémoire et de l'histoire noisécienne, l'établissement Saint-Antoine-de-Padoue, érigé en 1896, fut d'abord géré par une communauté de religieuses. Elles y accueillèrent, en auto-gestion, les plus démunis jusqu'à ce que les bâtiments soient progressive-

ment repris par une administration semi-publique dans les années 1980. Depuis 2009, la maison de retraite est gérée par la Fondation hospitalière Sainte-Marie, avec qui elle a fusionné en avril 2011. Une nouvelle étape qui a transformé la vie et le fonctionnement de la maison : agrandissement et ouverture de nouveaux bâtiments, revue et formation du personnel, remise en état du matériel, nouvelle conception de la cuisine (travail sur le goût, les couleurs, la présentation), projet d'ouverture de deux unités protégées pour accueillir les malades d'Alzheimer et nouveau plan d'animations. En plus des activités habituelles (art-thérapie, gymnastique douce, ateliers mémoire...),

seront proposées des ateliers de musicothérapie, des séances « bien-être » inspirées du Qi Gong et des animations à chaque étage, pour les résidents qui ont du mal à sortir de leur chambre et de leur service. Des activités gratuites, individuelles ou collectives, qui s'adaptent en fonction des saisons et de la forme physique de chacun.

Cet été, les résidents pourront, en petits groupes, une à deux fois par semaine, se rendre à la promenade des impressionnistes de l'île Saint-Denis ou guincher « Chez Gégène » à Joinville-le-Pont et au « Martin pêcheur » de Neuilly-sur-Marne. Un projet qui se veut plus proche des résidents et plus à l'écoute de leurs besoins. Comme le rappelle

la directrice, Madame Eckes, « il ne s'agit pas juste d'une chambre que l'on propose, mais d'un accompagnement personnalisé du résident dans l'évolution de la dépendance ». C'est pourquoi l'ensemble de la politique d'admission a été repensée pour offrir un accueil adapté aux goûts et aux hobbies de chacun. Cet objectif est complété par la participation du personnel aux ateliers : une manière de mettre tout le monde sur le même pied et de renforcer les liens de convivialité.

Pour faire vivre l'établissement, la direction souhaite « ouvrir la maison vers l'extérieur » en organisant des activités accessibles au public, comme des expositions ou des ateliers intergénérationnels, pour « faire rentrer du monde et changer les idées reçues sur les maisons de retraite ». ■



Maison de retraite Saint-Antoine-de-Padoue

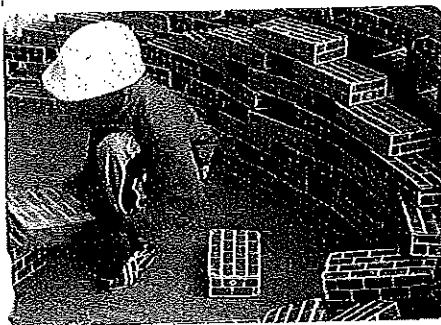
11 rue Tripiér
93130 Noisy-le-Sec
Tél. 01 66 96 06 05
www.maisonsantoinedepadoue.com

Centre social

Sous les parasols du Londeau

Cet été, en juillet, le centre social du Londeau propose des activités à des tarifs accessibles, pour les enfants et les adultes du quartier.

Au programme : cirque, chorale,



Afin de permettre à tous de se divertir et de s'évader pendant les vacances, le centre social du Londeau, qui a ouvert ses portes en avril 2011, a imaginé un programme d'activités et de sorties destiné à animer le quartier, à aller à la rencontre des habitants, mais aussi à mieux faire connaître ses actions et celles des associations partenaires. Une opération solidaire qui n'aurait pas pu voir le jour sans la participation de plusieurs associations noi-

procédés : « Je le fais parce que je prends du plaisir à faire découvrir et à partager avec les autres. » Les enfants pourront ainsi s'initier au cirque, aux percussions, au chant, à la danse, à la magie ou encore réaliser une fresque dans le hall d'accueil. Les adultes aussi libéreront leur créativité grâce à la sophrologie, le tricot, les arts plastiques ou les jeux d'écriture. Par ailleurs, un atelier familial « cinéma » permettra aux enfants et aux parents de découvrir ensemble la naissance du 7^e art et la technique des images animées... Tout un programme ! ■

Un projet réalisé grâce à la participation du Trianon et des associations Les p'tits cracks de Noisy, Ça Cartonne, « Ren Essence », Afro-Caribbean Jo'School et APEVICO.

Centre social du Londeau

3 rue Paul Verlaine
93130 Noisy-le-Sec
Tél. 01 48 10 82 31
Inscription sur place